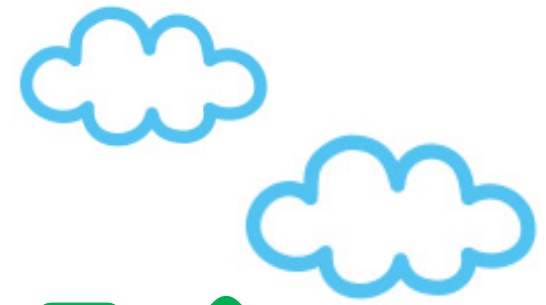


# 昭和学院幼稚園

## 未就園児教室説明会



- 日時 11月2日(金) 10:00 ~ 11:30  
(11:00~11:30 園庭解放)
- 対象 2歳児(H28.4.2~H29.4.1 生まれ)  
3歳児(H27.4.2~H28.4.1 生まれ)
- 持ち物 上履き、筆記用具  
※当日、直接幼稚園にお越しく下さい。



【問い合わせ先】

昭和学院幼稚園 (TEL)047-374-8300

